

NEPRI-6210

变压器变比测试仪

说明书

国科电研（武汉）股份有限公司

目 录

一、产品概述.....	2
二、主要特点.....	2
三、技术参数.....	3
四、面板说明.....	3
五、操作说明.....	4
六、附录.....	12
七、装箱清单.....	12

一. 产品概述:

NEPRI-6210 变压器全自动变比组别测试仪是根据《中华人民共和国电力行业标准》制造的高电压测试设备，按通用技术条件 DL/T963-2005 设计，依据《电力设备交接和预防性试验规程》，可有效监督变压器产品出厂及使用过程中的质量，防止变压器匝间短路，开路，连接错误，调压开关内部故障或接触故障。为变压器并联运行提供正确的数据，是测试变压器变比组别的理想设备。

二. 主要特点:

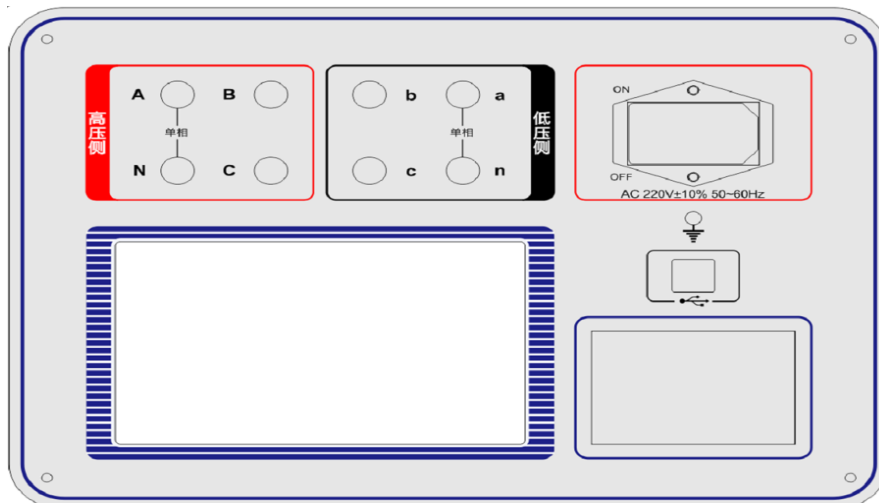
1. 自动测量变压器的档位；
2. 测试高压对低压的比值及相角差，自动计算变比误差及组别；
3. 参数设置一次，后面可以直接测试，数据保存在一起，打印可以一次完成；
4. 仪器上具有高低压接反，输出故障等各种状态提示，实现真正智能化；
5. 仪器内部有强大的保护功能，输出短路不损坏仪器；
6. 仪器输入单相电源，自动产生幅值可调节、稳定、相位恒定的三相(120°)电源；
7. 能够测量移相变压器. 带多次脉冲的整流变压器. Z 型变压器. 测试 PT. CT；
8. 测试输出电压是异频，结果不受工频电源频率及幅值波动的影响；
9. 六通道同时采样，实现真正意义上的三相同时测量；
10. 仪器内部没有采用继电器，保证了仪器长时间正常运行；

11. 仪器采用微型计算机控制，外配 800×480 彩色液晶触摸屏，高速打印机，支持外挂鼠标，操作方便；
12. 仪器内部可以自动保存 1000 组数据，也可以外接 U 盘保存；
13. 仪器可生存 word 报告，方便数据的管理和查询；
14. 仪器输入电压范围宽，误接 AC380V 仪器正常工作。

三. 技术参数：

1. 变比测试范围： 1~10000
2. 组别测试范围： 1~12
3. 角度测试范围： 0° ~360°
4. 变比测试准确度： 变比范围 1~999.9 :0.2 级
变比范围 1000~10000 :0.5 级
5. 变比分辨率： 0.0001
6. 角度分辨率： 0.01°
7. 仪器电源输入： 220V±10% 、50Hz±1Hz
8. 使用温度： -10~40℃ 使用相对湿度： <85%RH

四. 面板图：



五. 操作说明:

1. 连线：关掉仪器的电源开关，按下面的方法接线。

单相变压器		三相变压器	
仪器	变压器	仪器	变压器
A	-----A	A	-----A
B	-----不接	B	-----B
C	-----不接	C	-----C
N	-----X	N	-----不接
a	-----a	a	-----a
b	-----不接	b	-----b
c	-----不接	c	-----c
n	-----x	n	-----不接

单相 PT		单相 CT	
仪器	PT	仪器	CT
A	-----A	A	-----1S1
B	-----不接	B	-----不接
C	-----不接	C	-----不接
N	-----X	N	-----2S2
a	-----a	a	-----P1
b	-----不接	b	-----不接
c	-----不接	c	-----不接
n	-----x	n	-----P2

说明:

测试线夹的黄、绿、红分别对应变压器的 A、B、C，不要接错，红色护套做高压线，黑色护套线做低压线；

高、低压电缆不要接反；

测单相变压器时只使用黄色和绿色线夹，不要用错，不用的测试夹要悬空；

测试试验变压器时，测仪表线圈的电压比，不可从低压加电，以免发

生危险；

变压器外壳和仪器的接地端要良好接地。但三相变压器的中性点不要接地，单相试验变压器的高压尾不要接地。

2.接通仪器的电源开关,稍后液晶屏上出现主菜单，如下图



图 2

点击：参数设定



图3

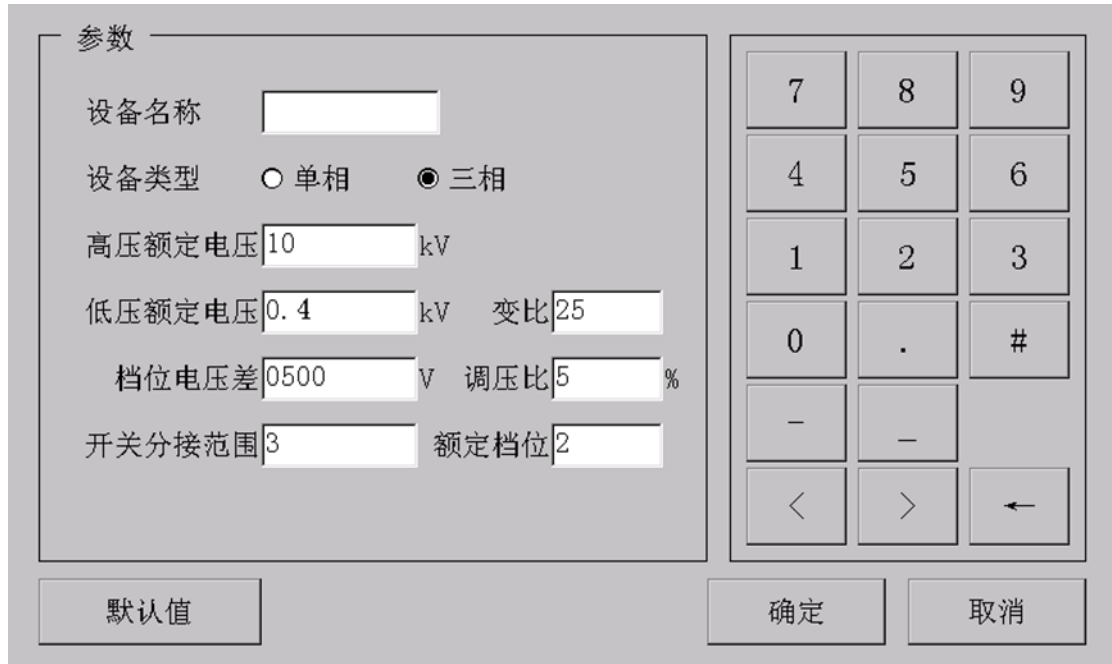


图 4

显示：

设备名称：在屏幕右侧出现的键盘，可以输入数字和英文(A B C D...) <>更换屏幕内容，←这个可以取消输入的。

设备类型：单相变压器. PT（电磁式）.CT. 选择单相，三相变压器选择三相（含 Z 型变压器.移相变压器.整流变压器）

高压额定电压：为变压器高压额定档位的电压（中间档）

低压额定电压：为变压器低压电压，如果电压不到 KV 请输入 0.XXXKV，变比：是高压和低压的比值，正确输入高低电压，仪器自动计算，

档位电压差：两个档位之间的差值，直接输入，

调压比：正确输入档位电压差，仪器自动计算，

开关分接范围：就是正确输入变压器的档位值，为在测试中正确显示变压器档位而准备，

额定档位：仪器自动计算，变压器有三个额定档位的，这个时候选择 3，（在测试的时候仪器显示额定档位就只有中间档，就没有上下两个档）

点击：开始测试出现



图5

请检查高压和低压接线,并更正。

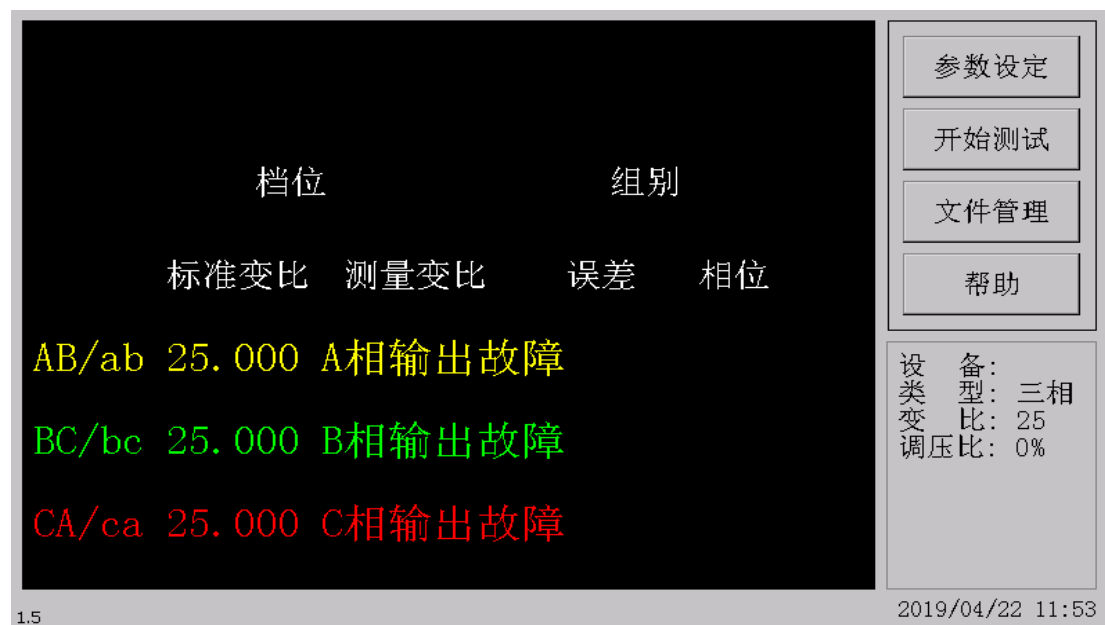


图6

请检查测试线是否正常；连接是否正常；用表计测试线圈是否正常。



图7

三相测试结果显示，换档后，点击继续测试仪器会把这台变压器的参数保存在一个文档内面，方便打印和输出 word 报告。

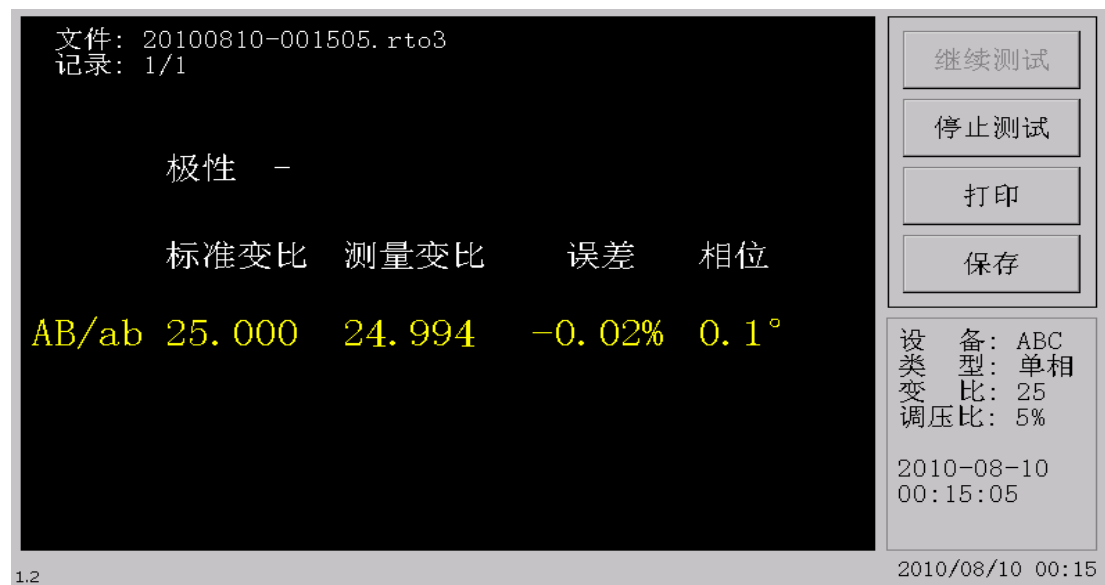


图8

单相测试结果显示。

单相变压器没有档位和组别显示，只有极性显示（同名端用-表示，异名端用+表示）。

点击：继续测试

可以不用参数设置直接测试，数据都保存在一个文件夹，打印的时候就按档位顺序依次打印，一次打完。输出 word 报告的时候在一起，节约现场测试的时间。

点击：文件管理

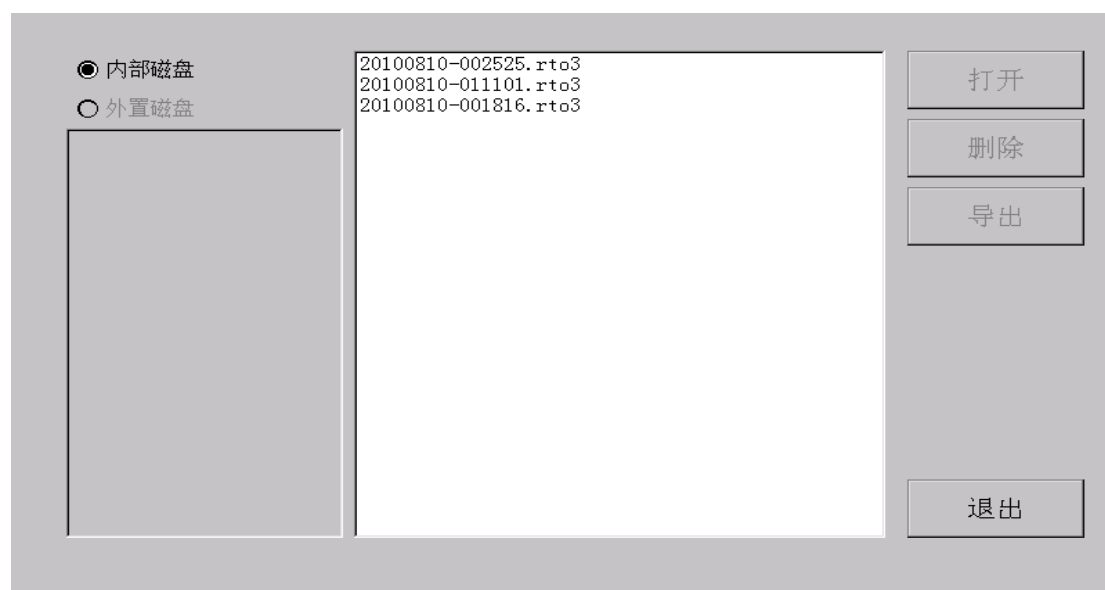


图9

如果仪器上插有 U 盘，仪器优先外置磁盘

20100810-001816 ABC.rto3 前面为工作日期，后面为当时的时间
ABC 为设备名。

数据导出

仪器配的 U 盘插上，就点击数据导出，可以把数据导出。如果这个时候屏幕显示 U 盘没有接，请按复位键。屏幕上显示外置磁盘 U 盘就好了。点击选择需要导出的数据，后按导出键导出。

点击：.打印

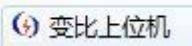
如需打印，直接按屏幕提示操作，为了方便用户对测试数据进

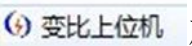
行分析、保存，仪器将 1000 组的试验数据进行存储，任由用户选择打印。（测量完毕后，用户根据自己的需要对数据进行储存。）

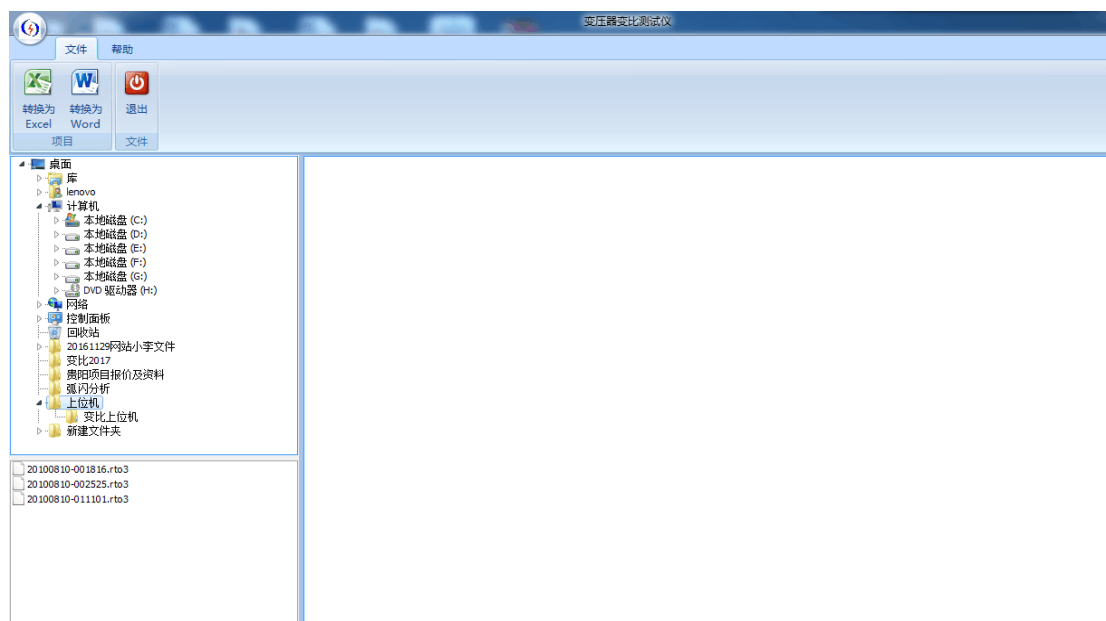
点击：帮助

需要密码进入。

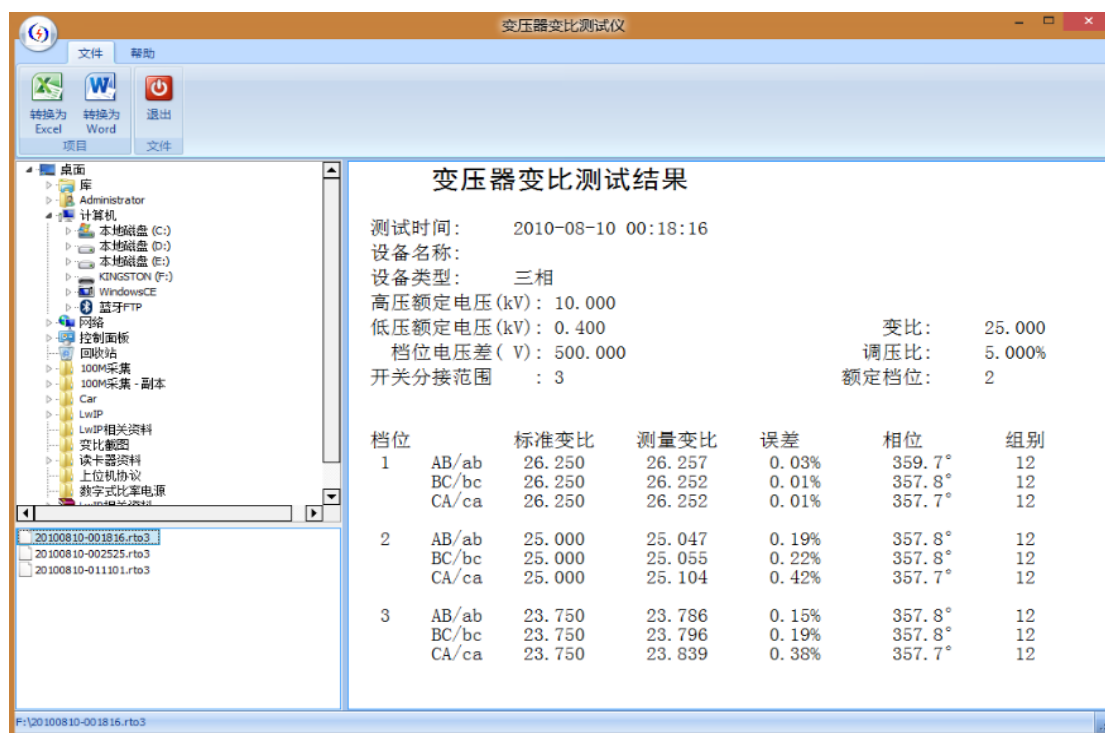
软件安装

仪器配的 U 盘内面有上位机软件  和报告模板 把这两个文件复制到桌面就可以使用了。

双击  就出现



选择需要查看的文件



点击：转换为 word

整个测试和出报告都完成。

变压器变比试验报告

测试时间： 2019-03-30 00:14:37

设备名称	ABC		
型号规格		额定容量	
额定电压		额定电流	
接线组别		冷却方式	
短路阻抗 (%)		空载电流 (%)	
额定频率 (Hz)		出厂日期	
分接范围		制造厂商	
温度		湿度	

档位	高压 (kV)	低压 (kV)	计算变比	变比误差 (%)			相位 (°)			组别
				AB/ab	BC/bc	CA/ca	AB/ab	BC/bc	CA/ca	
1	10.50	0.40	26.25	0.03	0.03	0.07	0.1	0.0	-0.1	12
2	10.00	0.40	25.00	-0.01	0.00	0.03	0.1	0.0	-0.1	12
3	9.50	0.40	23.75	-0.05	-0.04	-0.01	0.1	0.0	-0.1	12

填表人： _____ 试验人： _____ 审批： _____

六、附录：

变比试验的主要目的：

- (1) 检查变比是否与铭牌值相符，以保证达到要求的电压变换。
- (2) 检查电压分接开关指示位置是否正确。
- (3) 检查各线圈的匝数比，可判断变压器是否存在匝间短路。
- (4) 测出三相变压器本身变压比的不平衡度。
- (5) 提供变压比的准确程度，以判断变压器能否并列运行。

七、装箱清单

变比测试仪主机一台

变比测试线红一根

变比测试线黑一根

电源线一根

接地线一根

U 盘一个

鼠标一个

鼠标垫一个

打印纸二卷

保护管二个

合格证一份

说明书一份